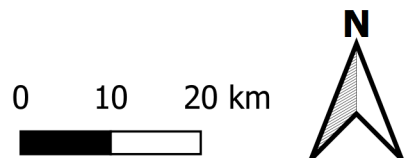
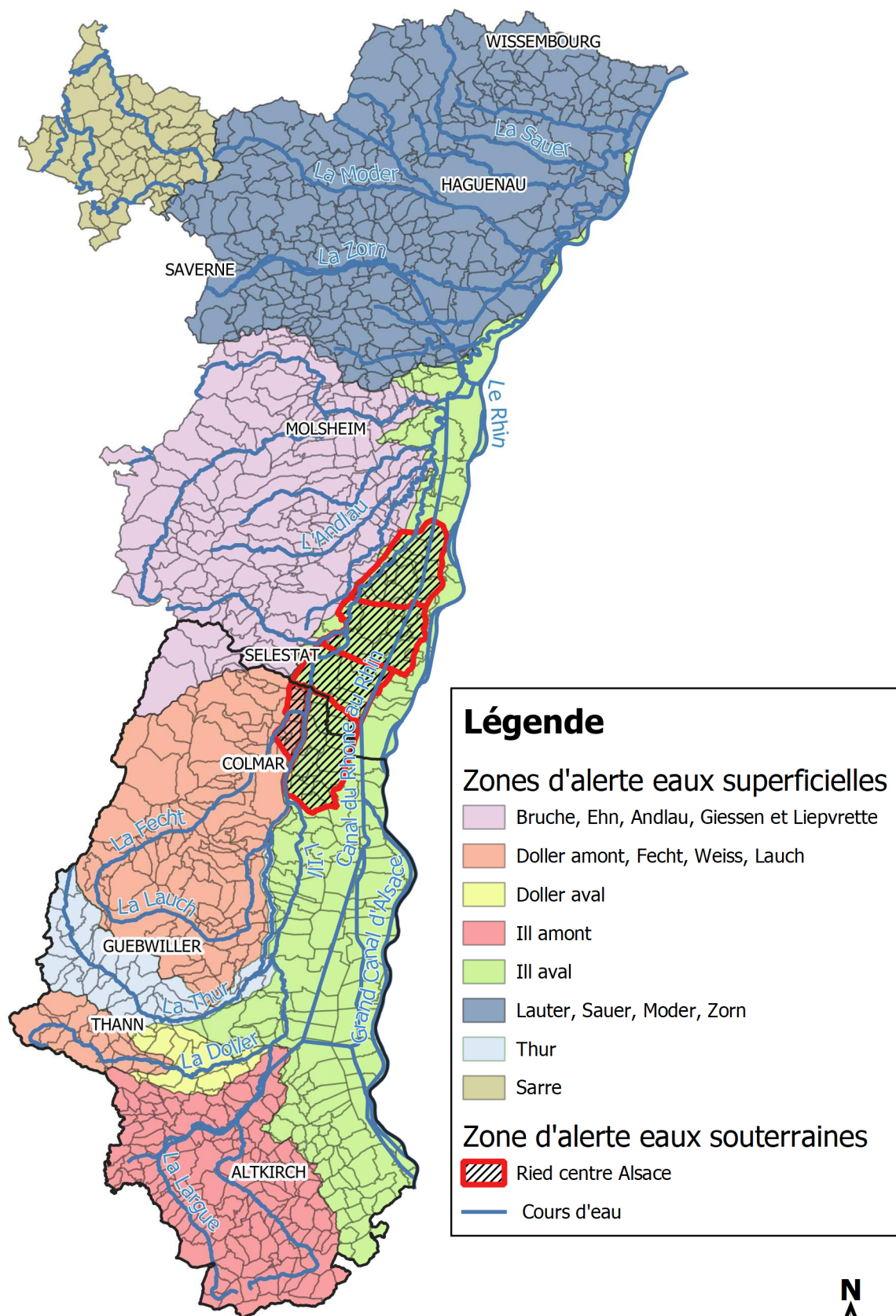
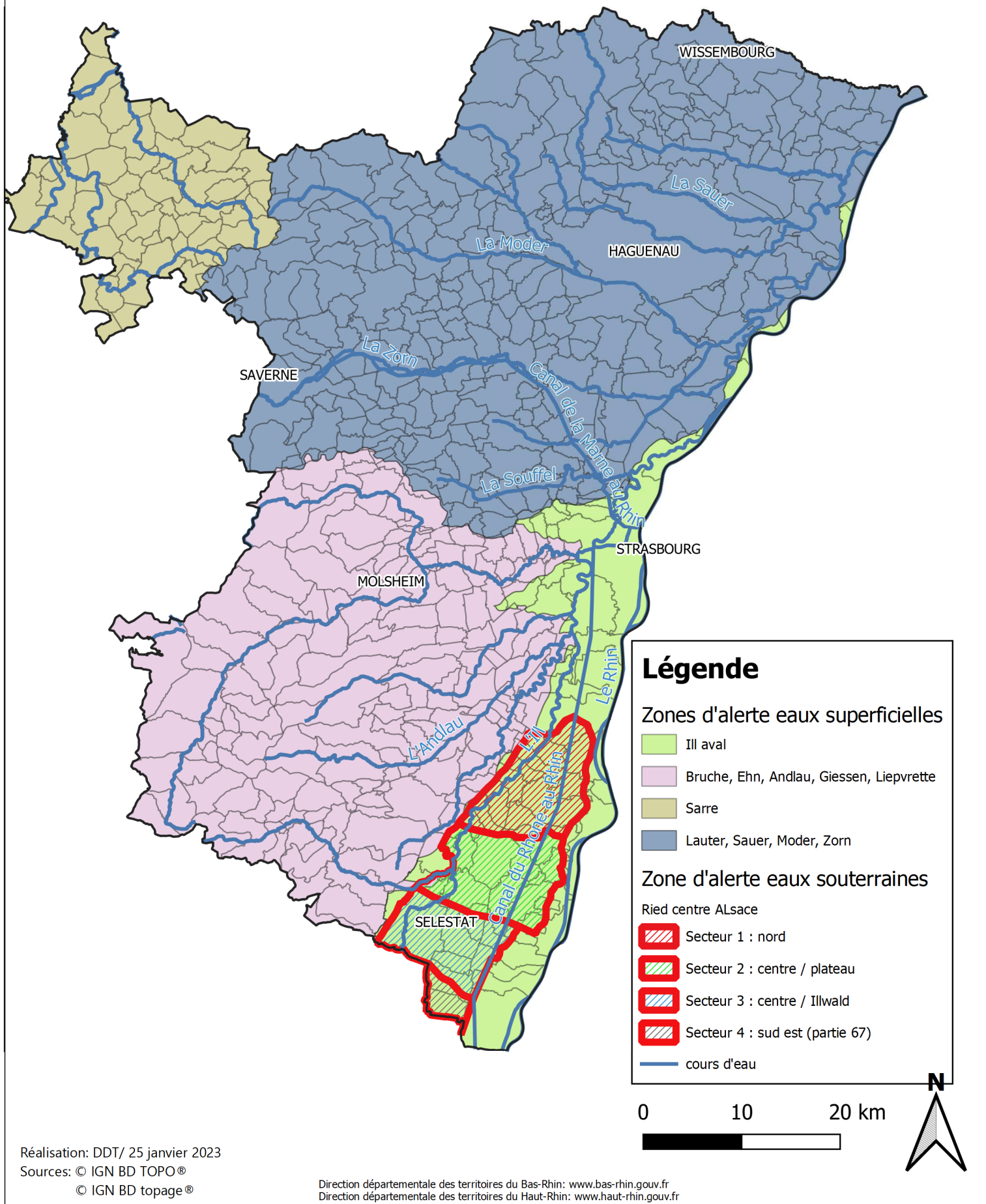


Représentation cartographique des zones d'alerte



Représentation cartographique des zones d'alerte dans le Bas-Rhin



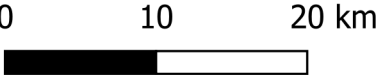
Légende

Zones d'alerte eaux superficielles

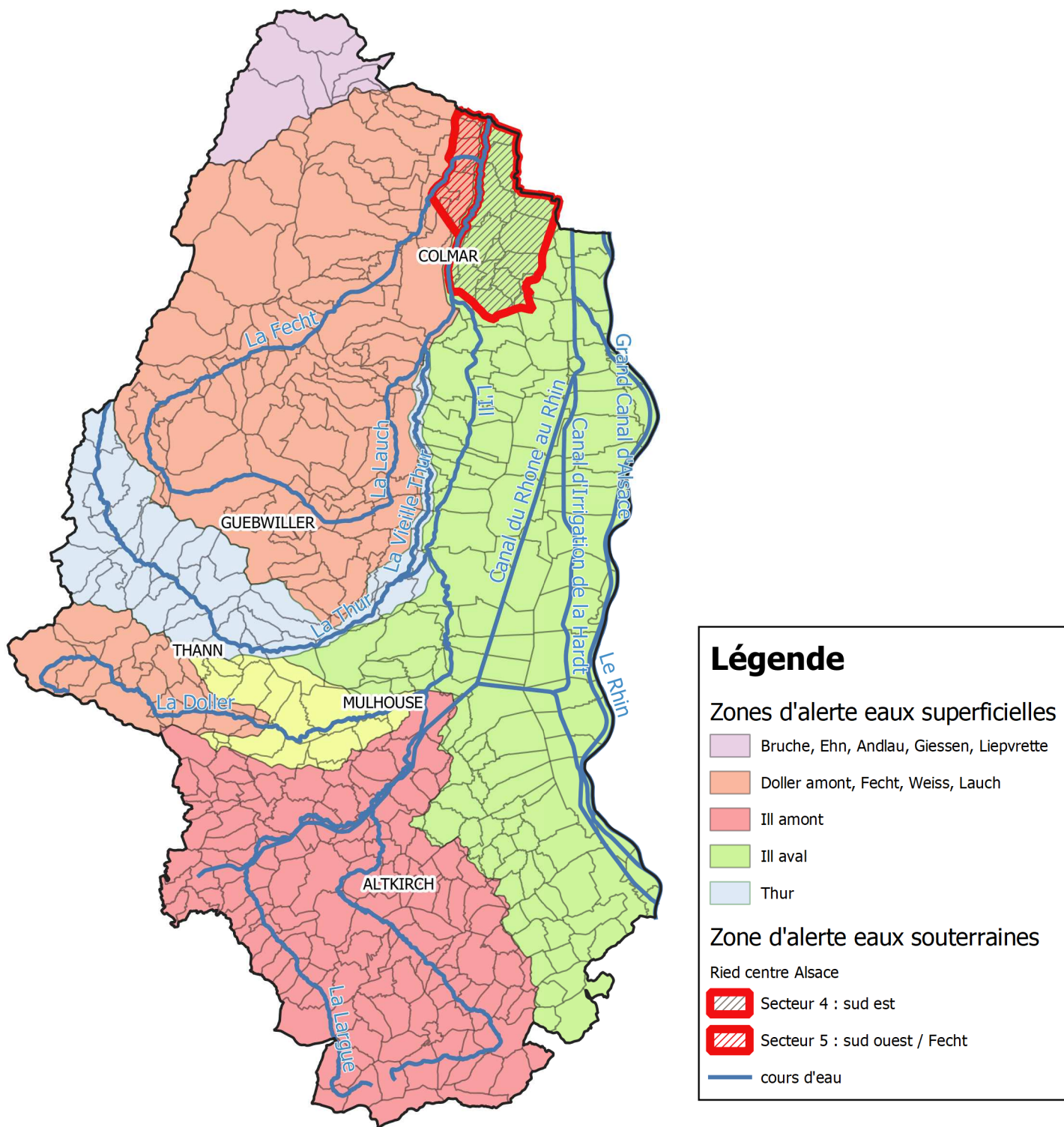
- Ill aval
- Bruche, Ehn, Andlau, Giessen, Liepvrette
- Sarre
- Lauter, Sauer, Moder, Zorn

Zone d'alerte eaux souterraines

- Ried centre Alsace
- Secteur 1 : nord
 - Secteur 2 : centre / plateau
 - Secteur 3 : centre / Illwald
 - Secteur 4 : sud est (partie 67)
- cours d'eau



Représentation cartographique des zones d'alerte dans le Haut-Rhin



Légende

Zones d'alerte eaux superficielles

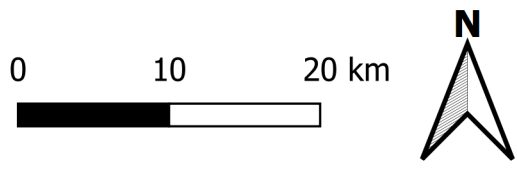
- Bruche, Ehn, Andlau, Giessen, Liepvrette
- Doller amont, Fecht, Weiss, Lauch
- Ill amont
- Ill aval
- Thur

Zone d'alerte eaux souterraines

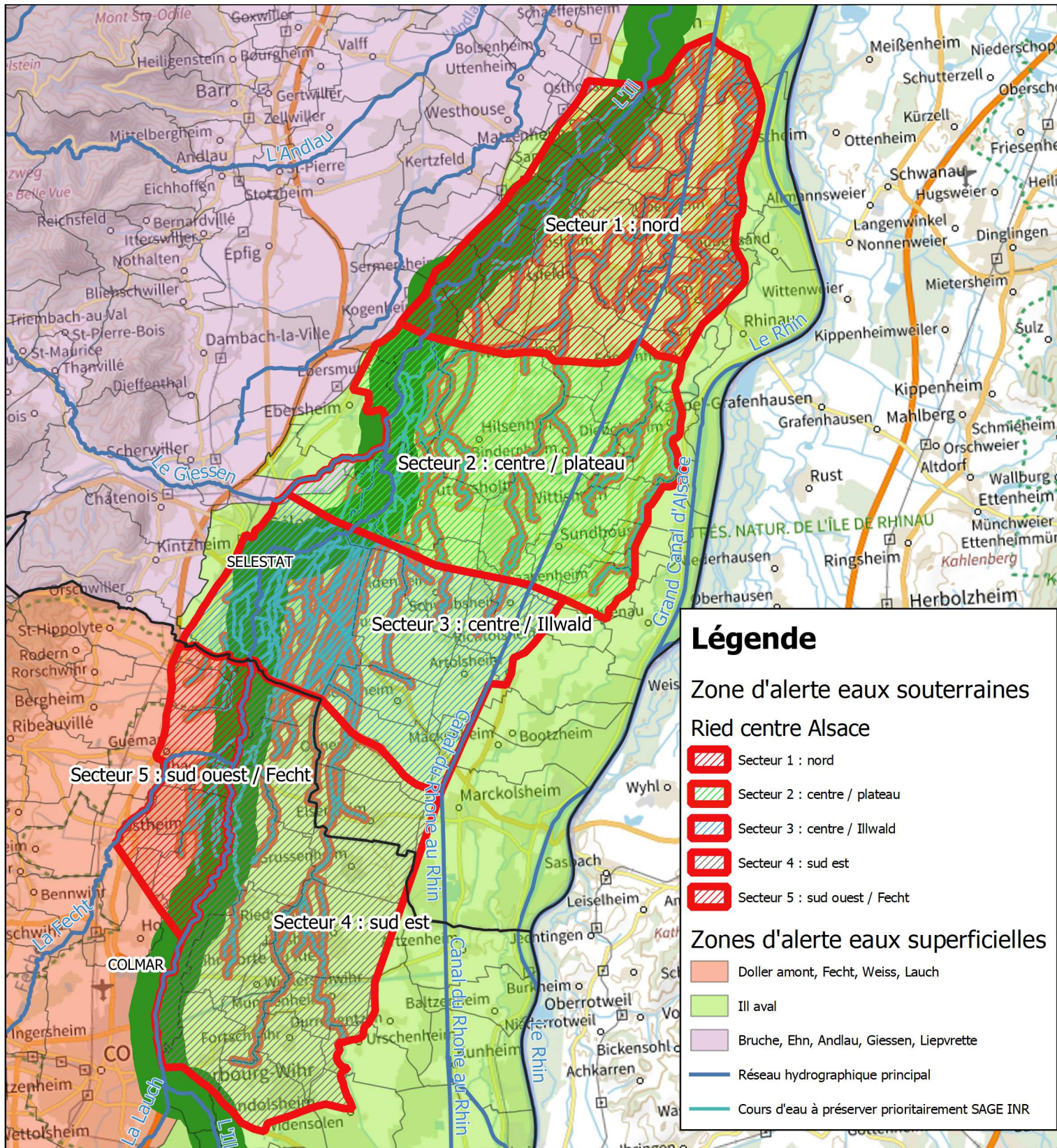
Ried centre Alsace

- Secteur 4 : sud est
- Secteur 5 : sud ouest / Fecht

cours d'eau



Représentation cartographique de la zone d'alerte Ried centre Alsace



Légende

Zone d'alerte eaux souterraines

Ried centre Alsace

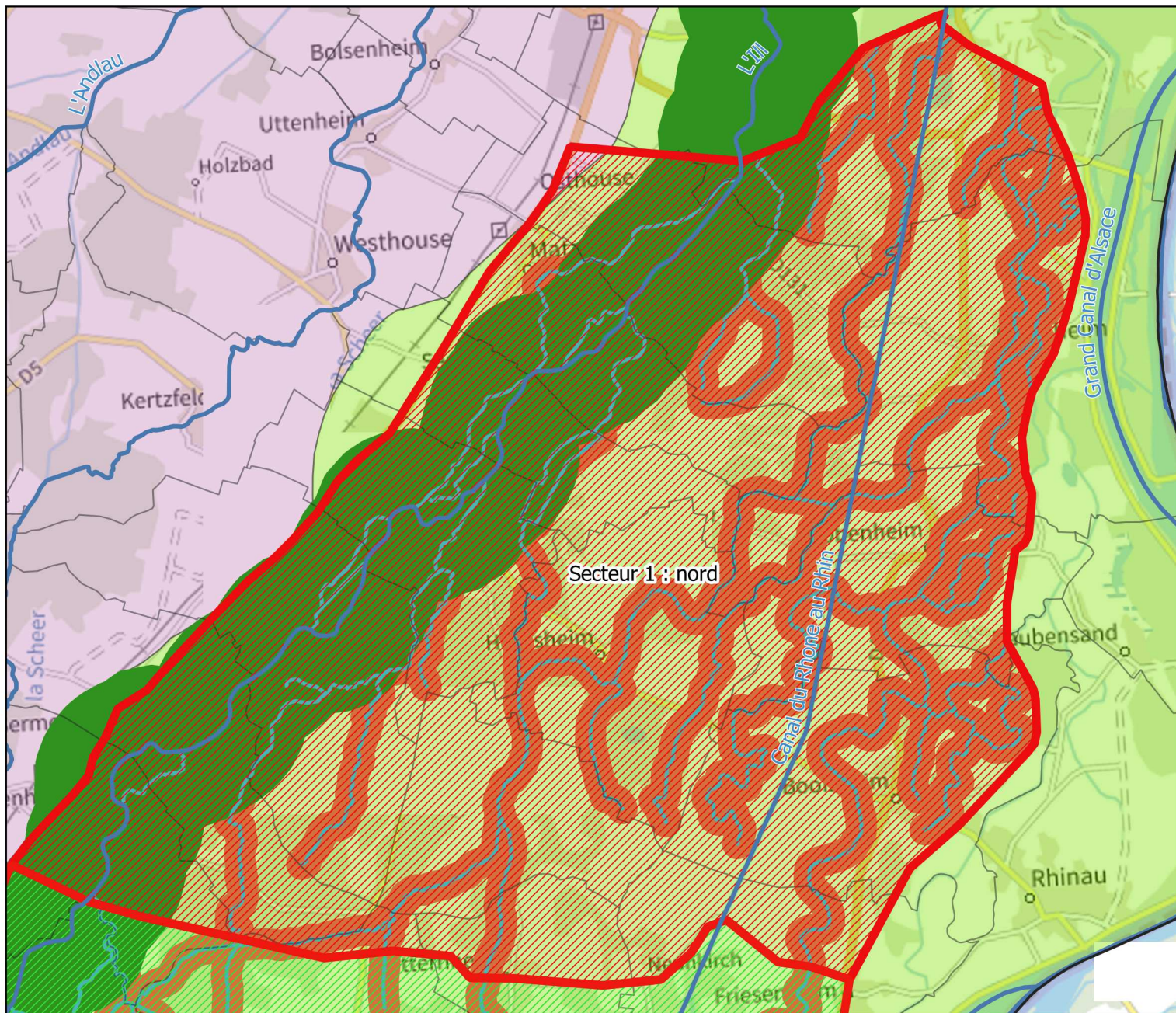
- Secteur 1 : nord
- Secteur 2 : centre / plateau
- Secteur 3 : centre / Illwald
- Secteur 4 : sud est
- Secteur 5 : sud ouest / Fecht

Zones d'alerte eaux superficielles

- Doller amont, Fecht, Weiss, Lauch
- Ill aval
- Bruche, Ehn, Andlau, Giessen, Liepvrette
- Réseau hydrographique principal
- Cours d'eau à préserver prioritairement SAGE INR



Représentation cartographique de la zone d'alerte Ried centre Alsace -Secteur 1: Nord

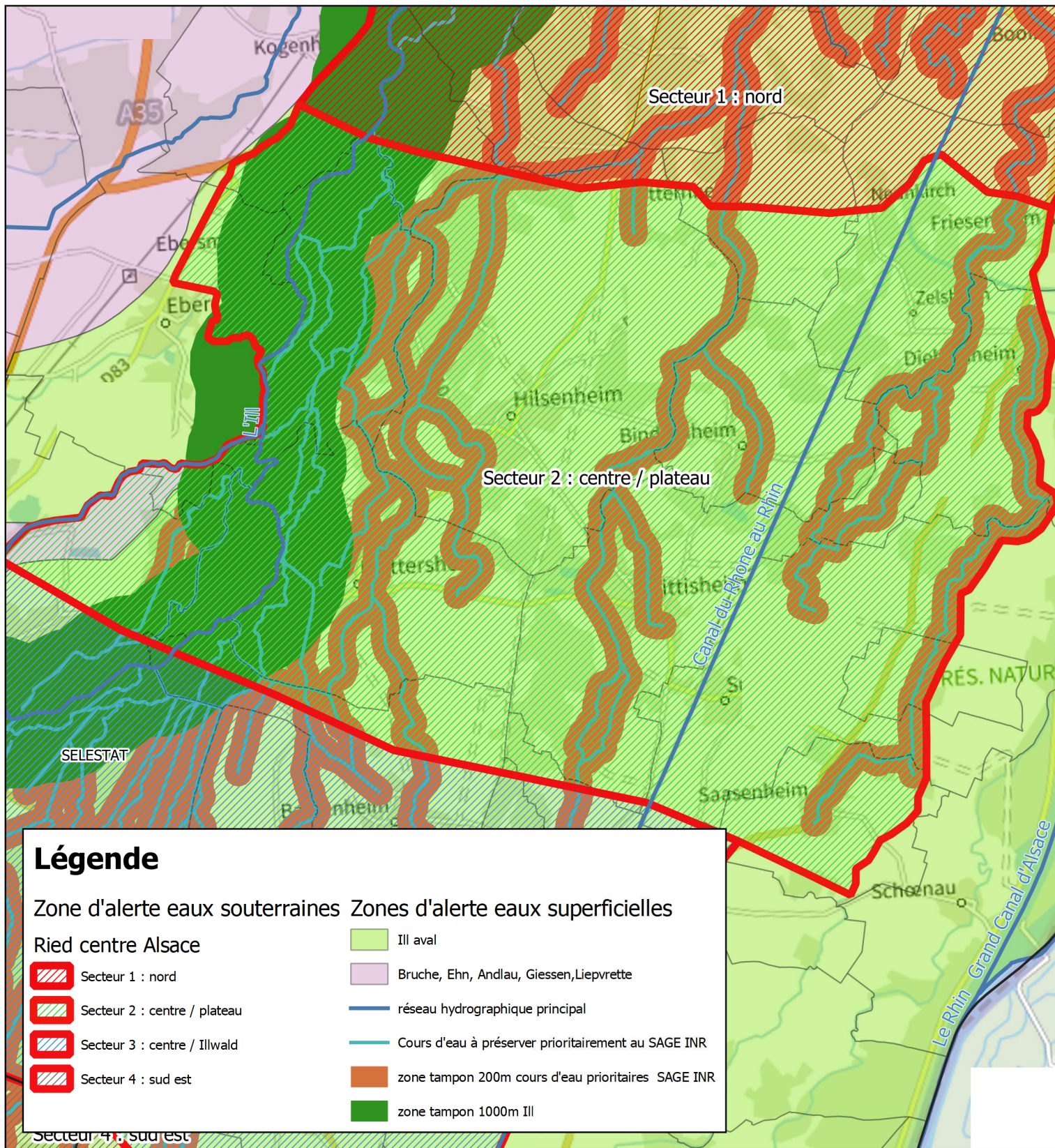


Légende

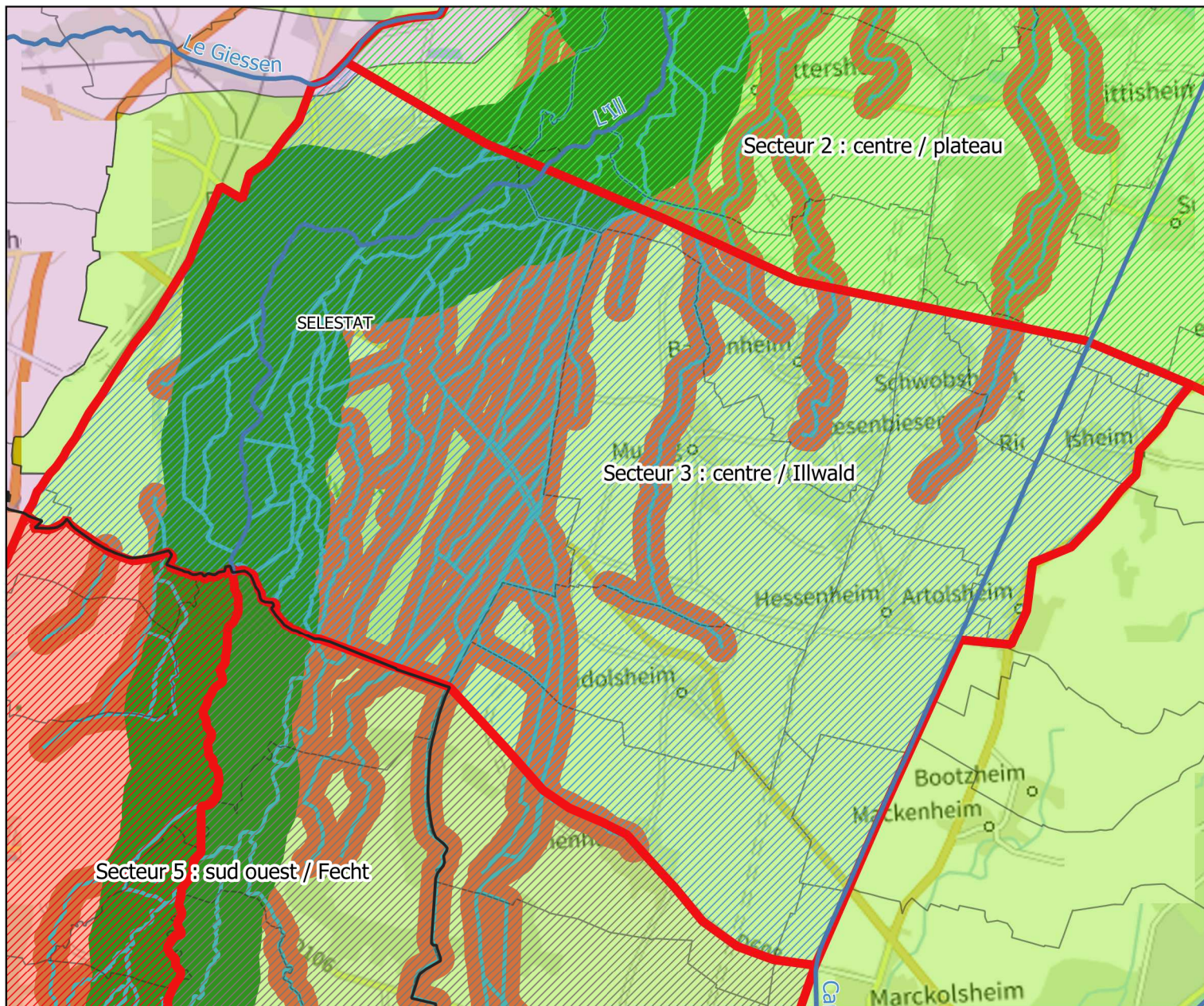
- | | | |
|---------------------------------|--|---|
| Zone d'alerte eaux souterraines | Zones d'alerte eaux superficielles | Cours d'eau à préserver prioritairement au SAGE INR |
| Ried centre Alsace | Ill aval | zone tampon 200m cours d'eau prioritaires SAGE INR |
| Secteur 1 : nord | Bruche, Ehn, Andlau, Giessen, Liepvrette | zone tampon 1000m Ill |
| Secteur 2 : centre / plateau | réseau hydrographique principal | |



Représentation cartographique de la zone d'alerte Ried centre Alsace - Secteur 2 : Centre / plateau







Représentation cartographique de la zone d'alerte Ried centre Alsace - Secteur 3 : Centre / Illwald



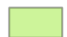




Légende

Zone d'alerte eaux souterraines


Ried centre Alsace

-  Secteur 2 : centre / plateau
-  Secteur 3 : centre / Illwald
-  Secteur 4 : sud est
-  Secteur 5 : sud ouest / Fecht

Zones d'alerte eaux superficielles

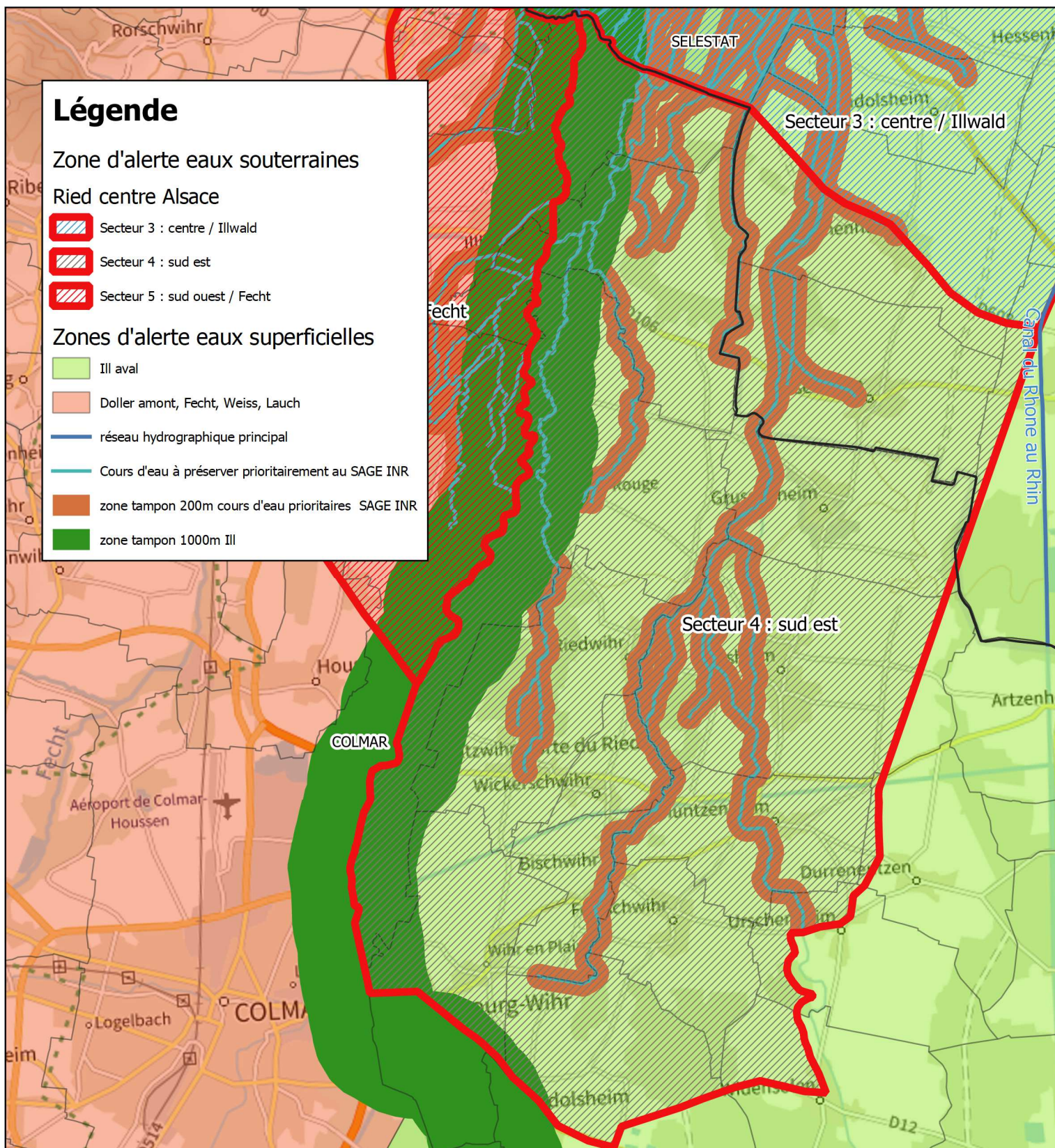
-  Ill aval
-  Bruche, Ehn, Andlau, Giessen, Liepvrette
-  Doller amont, Fecht, Weiss, Lauch
-  réseau hydrographique principal
-  Cours d'eau à préserver prioritairement au SAGE INR

 zone tampon 200m cours d'eau prioritaires SAGE INR

 zone tampon 1000m Ill



Représentation cartographique de la zone d'alerte Ried centre Alsace - Secteur 4 : Sud est



Représentation cartographique de la zone d'alerte Ried centre Alsace - Secteur 5 : Sud ouest / Fecht

